



**МЭРИЯ**  
города Новосибирска

**ДЕПАРТАМЕНТ СТРОИТЕЛЬСТВА И АРХИТЕКТУРЫ**  
**ГЛАВНОЕ УПРАВЛЕНИЕ АРХИТЕКТУРЫ И ГРАДОСТРОИТЕЛЬСТВА**

Красный проспект, 50  
г. Новосибирск, 630091



### **ПАСПОРТ ФАСАДОВ**

здания, сооружения, нестационарного объекта  
на территории города Новосибирска.

Здание по адресу:  
Ленинский район, проспект Карла Маркса, д. 26

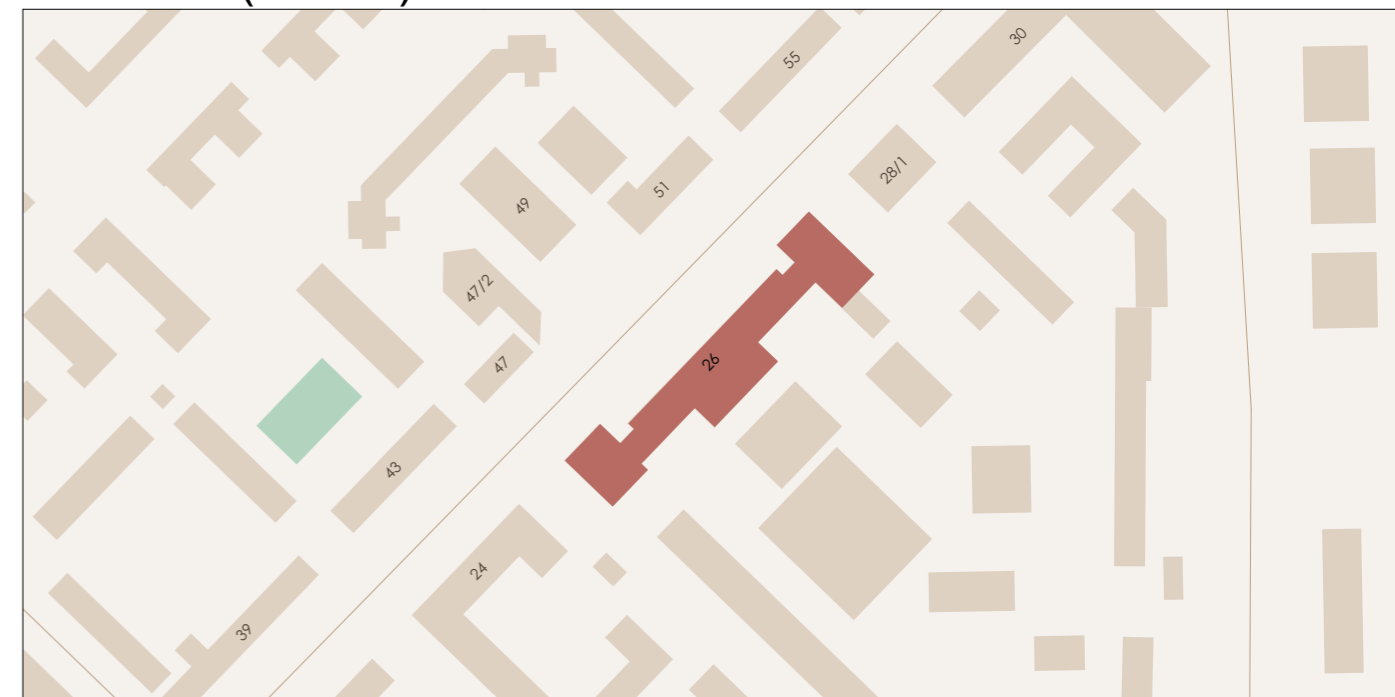
Сибирский университет потребительской кооперации

Новосибирск 2021

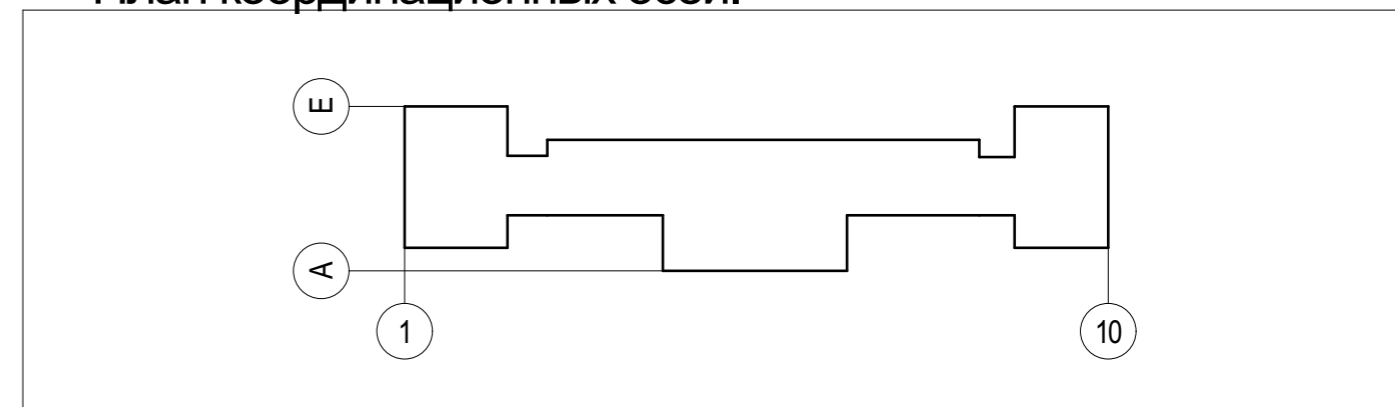
## Ведомость чертежей и документов основного комплекта.

№ листа	Наименование
1	Общие данные
2	<b>Существующее</b> архитектурно-колористическое решение фасада в осях 1-10, М 1:200 (главный)
3	<b>Существующее</b> архитектурно-колористическое решение фасада в осях А-Е, Е-А, М 1:200 (боковой)
4	<b>Существующее</b> архитектурно-колористическое решение фасада в осях 10-1, М 1:200 (дворовой)
5	Схема <b>существующего</b> размещения конструкций и инженерного оборудования на фасаде в осях 1-10, М 1:200
6	Схема <b>существующего</b> размещения конструкций и инженерного оборудования на фасаде в осях А-Е, Е-А, М 1:200
7	Схема <b>существующего</b> размещения конструкций и инженерного оборудования на фасаде в осях 10-1, М 1:200
8	<b>Перспективное</b> архитектурно-колористическое решение фасада в осях 1-10, М 1:200
9	<b>Перспективное</b> архитектурно-колористическое решение фасада в осях А-Е, Е-А, М 1:200
10	<b>Перспективное</b> архитектурно-колористическое решение фасада в осях 10-1, М 1:200
11	Схема <b>перспективного</b> размещения конструкций и инженерного оборудования на фасаде в осях 1-10, М 1:200
12	Схема <b>перспективного</b> размещения конструкций и инженерного оборудования на фасаде в осях А-Е, Е-А, М 1:200
13	Схема <b>перспективного</b> размещения конструкций и инженерного оборудования на фасаде в осях 10-1, М 1:200
14	Ведомость <b>существующей</b> отделки фасадов
15	Ведомость <b>существующих</b> информационных и рекламных конструкций
16	Ведомость <b>перспективной</b> отделки фасадов
17	Ведомость <b>перспективных</b> информационных и рекламных конструкций
18	Фотофиксация существующего состояния фасадов. Главный фасад, боковые фасады, дворовой фасад. Кровля.
19	Фотофиксация существующего состояния фасадов. Главный фасад, боковые фасады, дворовой фасад. Кровля.
20	Фотофиксация существующего состояния фасадов. Главный фасад, боковые фасады, дворовой фасад. Кровля.

## Ситуационная план-схема с размещением объекта. Масштаб (1:2000)



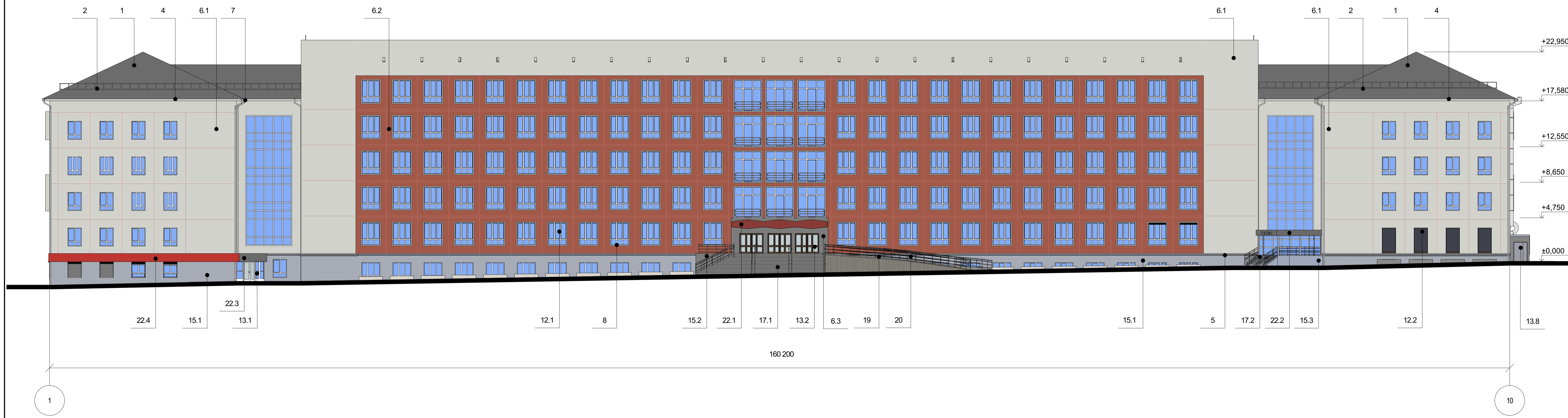
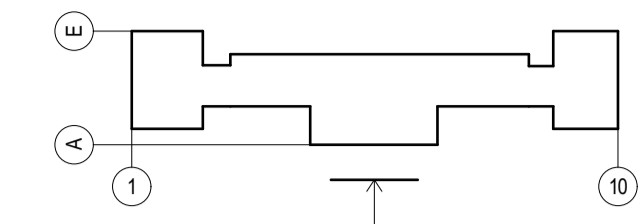
## План координационных осей.



## Пояснительная записка

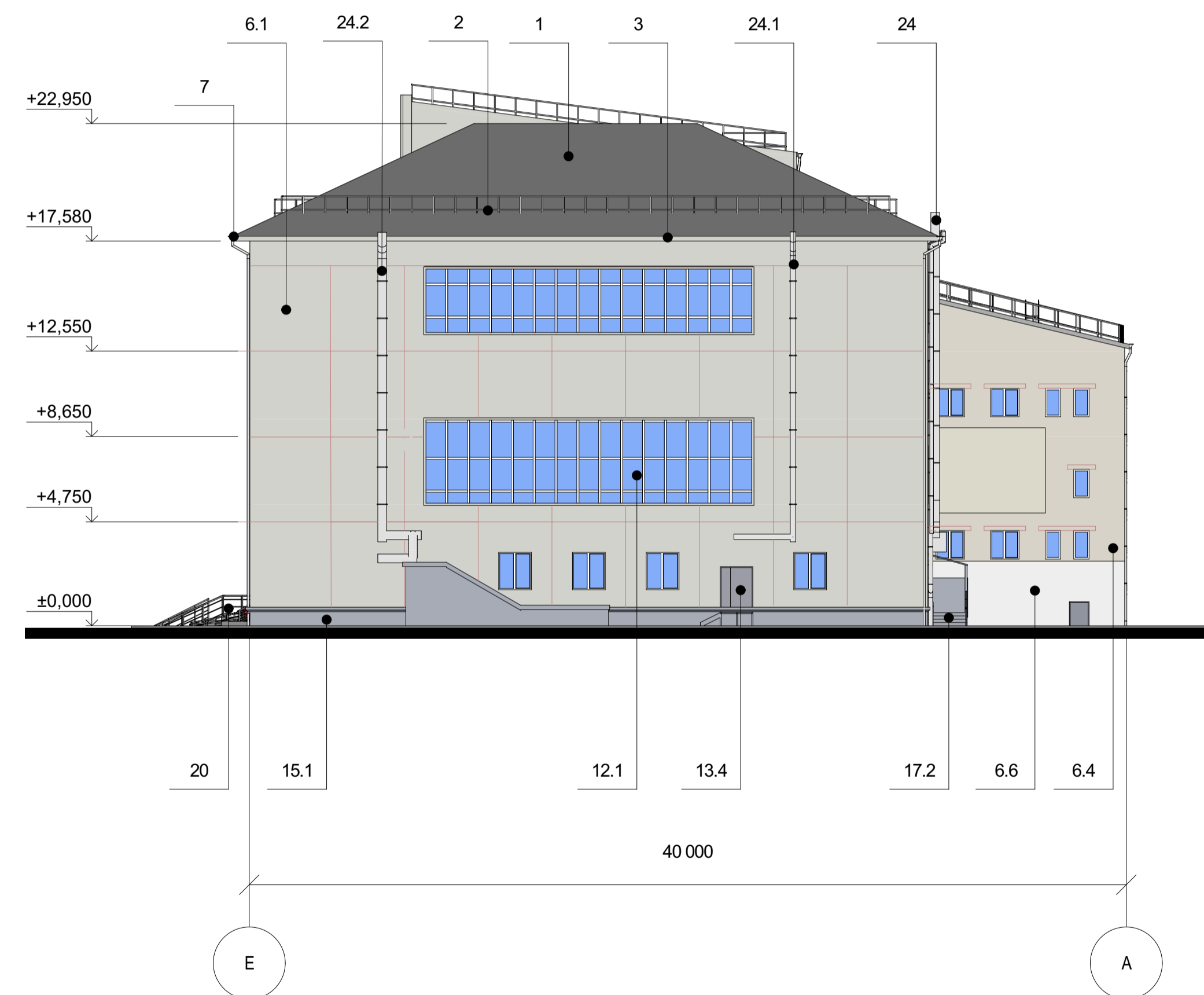
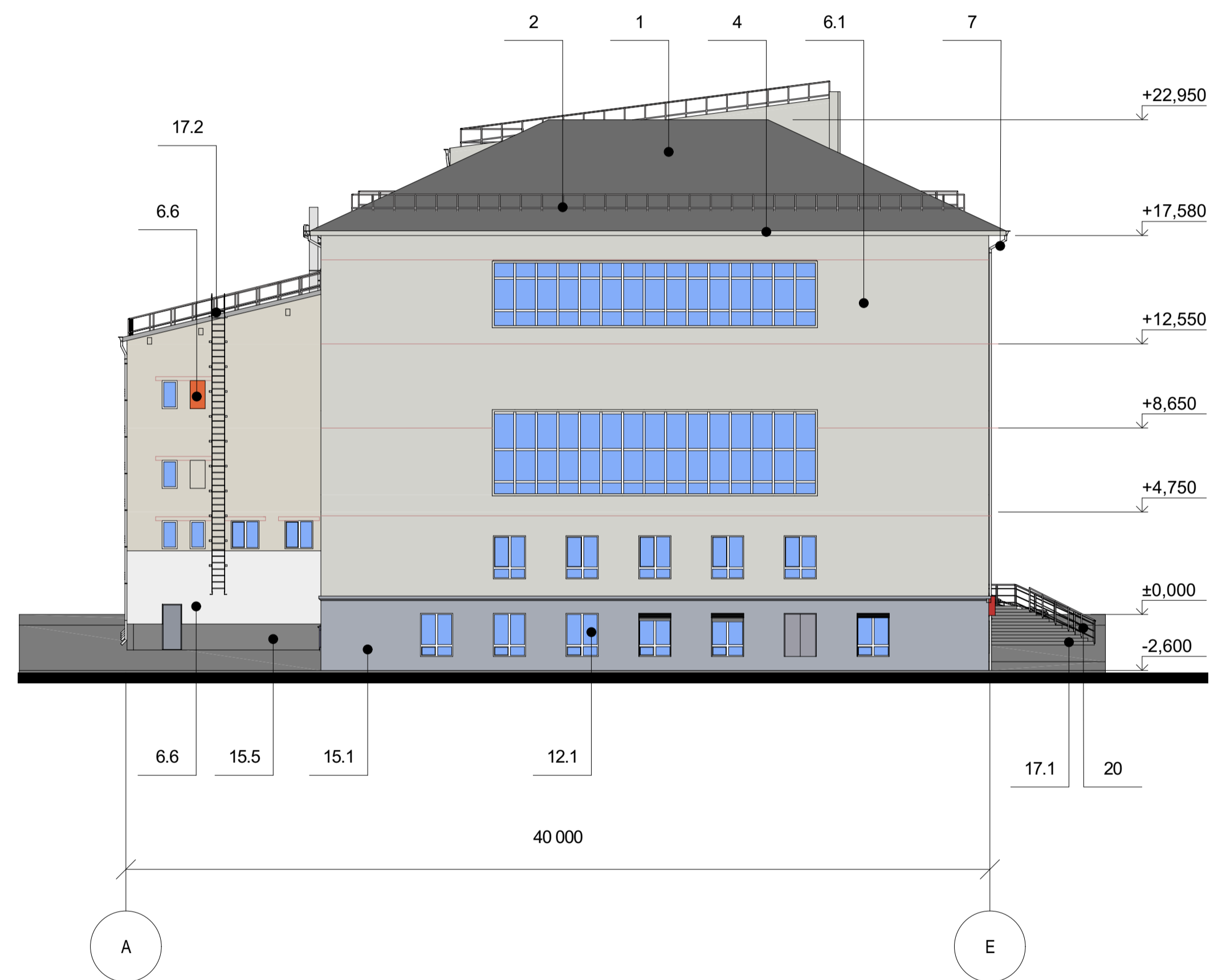
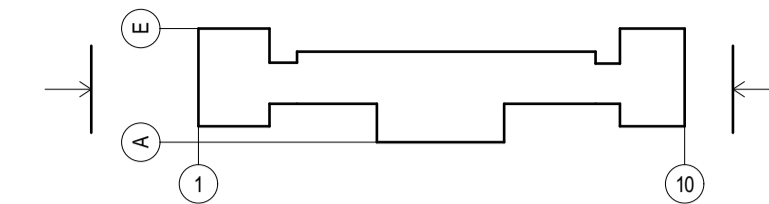
- Альбом фасадов здания выполнен на основании к подготовке паспорта фасадов - комплексное проектное предложение по архитектурно-средовому оформлению проспекта Карла Маркса в городе Новосибирск;
- год постройки: —;
- кадастровый номер земельного участка, на котором расположен объект: 54:35:064310:1962;
- кадастровый номер объекта: —;
- конструктивное решение: стены - кирпичные, внешняя отделка - плитка облицовочная, Окна - ПВХ, Двери - металлические;
- этажность: 4-6;
- строительный объем: 84 986 м<sup>3</sup>;
- площадь здания: 3 886 м<sup>2</sup>;

		Подпись	Дата	Административное здание	
Выполнил	Болотских	<i>Болотских</i>	02.21	Здание по адресу:	
Проверил	Воронин	<i>Воронин</i>	02.21	Ленинский район, проспект Карла Маркса, д. 26	
				Общие данные	Разработчик
					ООО Архитектурное бюро Максима Воронина
					Лист
					1



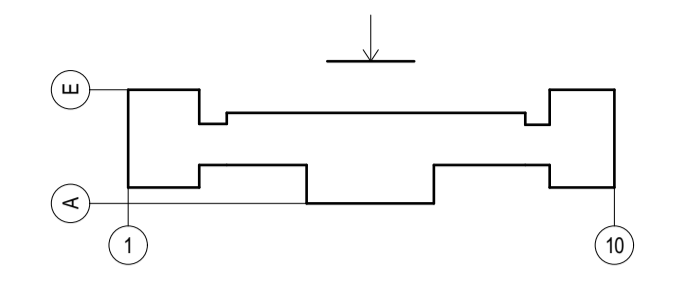
Примечания: Данный лист смотреть совместно с листом № 14 "Ведомость существующей отделки фасадов"

Выполнил	Болотских	Подпись	Дата	Административное здание	
Проверил	Воронин	<i>[Signature]</i>	02.21	Здание по адресу:	
		<i>[Signature]</i>	02.21	Ленинский район, проспект Карла Маркса, д. 26	
				Существующее архитектурно-колористическое решение фасада в осях 1-10, М 1:200 (главный)	Разработчик
				ООО Архитектурное бюро Максима Воронина	Лист
					2



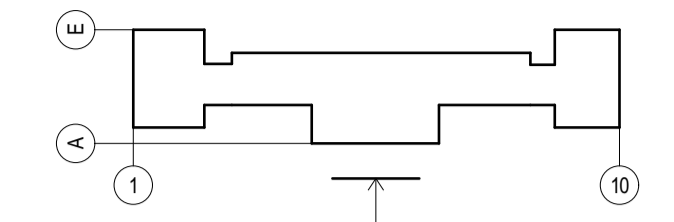
Примечания: Данный лист смотреть совместно с листом № 14 "Ведомость существующей отделки фасадов"

Выполнил	Болотских	Подпись	Дата	Административное здание	
Проверил	Воронин	<i>[Signature]</i>	02.21	Здание по адресу:	
			02.21	Ленинский район, проспект Карла Маркса, д. 26	
				Существующее архитектурно-колористическое решение фасада в осях А-Е, Е-А, М 1:200 (боковой)	Разработчик
				ООО Архитектурное бюро Максима Воронина	Лист
					3



Примечания: Данный лист смотреть совместно с листом № 14 "Ведомость существующей отделки фасадов"

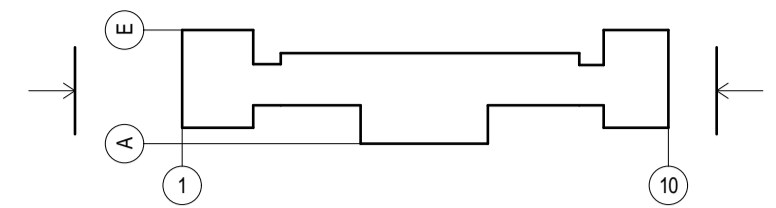
Выполнил	Болотских	Подпись	Дата	Административное здание	
Проверил	Воронин	<i>[Signature]</i>	02.21	Здание по адресу:	
			02.21	Ленинский район, проспект Карла Маркса, д. 26	
				Существующее архитектурно-колористическое решение фасада в осях 10-1, М 1:200 (дворовой)	Разработчик
				ООО Архитектурное бюро Максима Воронина	Лист
					4



- | Существующие информационные и рекламные конструкции |   | Дополнительное оборудование |  |
|---|---|-----------------------------|--|
|   | Настенное панно / фасадная вывеска - без подложки |                             | Существующее размещение блоков кондиционеров |
|   | Настенное панно / фасадная вывеска - на подложке  |                             | Камера видеонаблюдения                       |
|   | Настенное панно - фигурный, планшетный короб      |                             |  |
|   | Табличка  |                             |  |
|   | Указатель с наименованием улицы и номером дома    |                             |  |
|   | Мемориальная доска                                |                             |  |
|   | Декоративная пленка на поверхности остекления     |                             |  |

Примечания: Данный лист смотреть совместно с листом № 15 "Ведомость существующих информационных и рекламных конструкций"

Выполнил	Болотских	Дата	02.21	Административное здание Здание по адресу: Ленинский район, проспект Карла Маркса, д. 26		
Проверил	Воронин	Дата	02.21			
				Схема существующего размещения конструкций и инженерного оборудования на фасаде в осях 1-10, М 1:200	Разработчик	Лист
					ООО Архитектурное бюро Максима Воронина	5

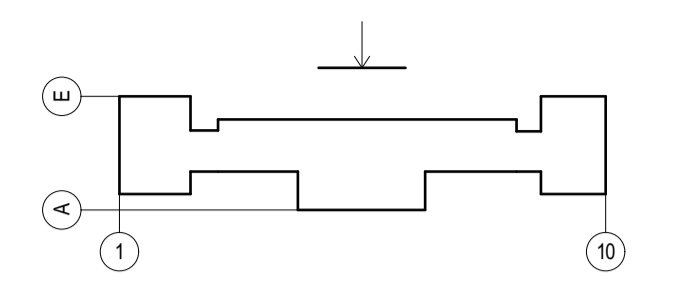


Существующие информационные и рекламные конструкции      Дополнительное оборудование

ТЕКСТ      Настенное панно / фасадная вывеска - на подложке      Осветительное оборудование

Примечания: Данный лист смотреть совместно с листом № 15 "Ведомость существующих информационных и рекламных конструкций"

Выполнил	Болотских	Дата	02.21	Административное здание	
Проверил	Воронин	Дата	02.21	Здание по адресу:	
				Ленинский район, проспект Карла Маркса, д. 26	
				Разработчик	Лист
				ООО Архитектурное бюро	6
				Максима Воронина	

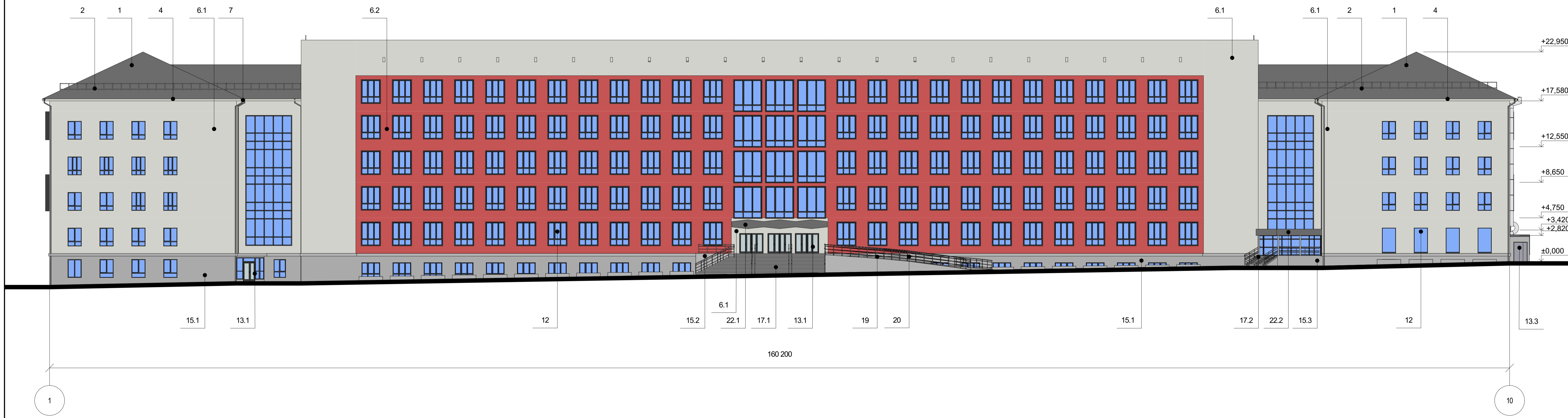
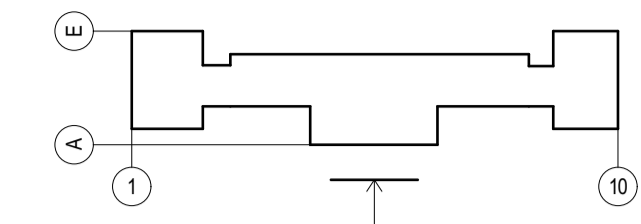


- |   |   |                             |  |
|---|---|-----------------------------|--|
| Существующие информационные и рекламные конструкции |   | Дополнительное оборудование |  |
|   | Настенное панно / фасадная вывеска - без подложки |                             | Существующее размещение блоков кондиционеров |
|   | Декоративная пленка на поверхности остекления     |                             | Осветительное оборудование                   |
|   |   |                             | Камера видеонаблюдения                       |

Примечания: Данный лист смотреть совместно с листом № 15 "Ведомость существующих информационных и рекламных конструкций"

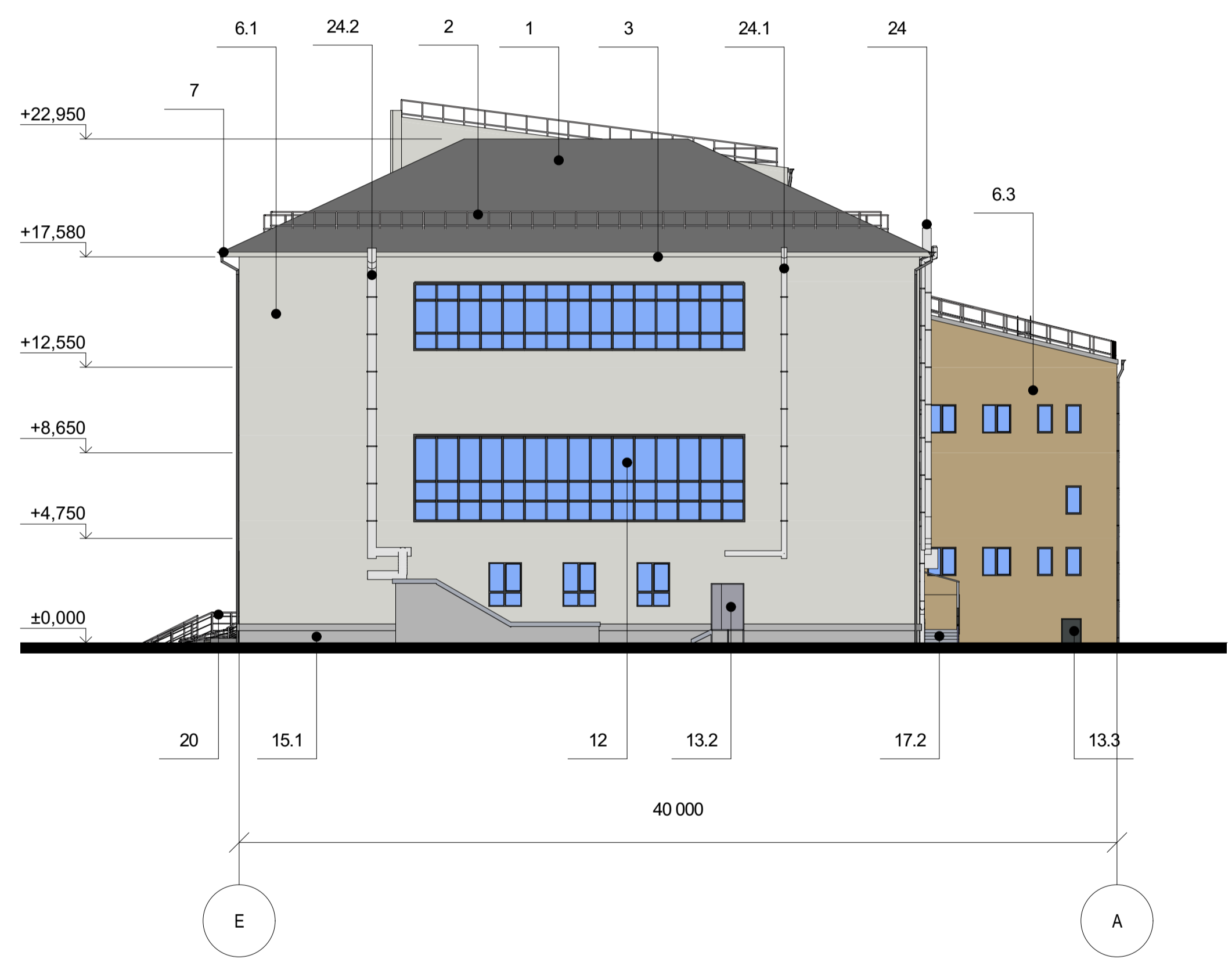
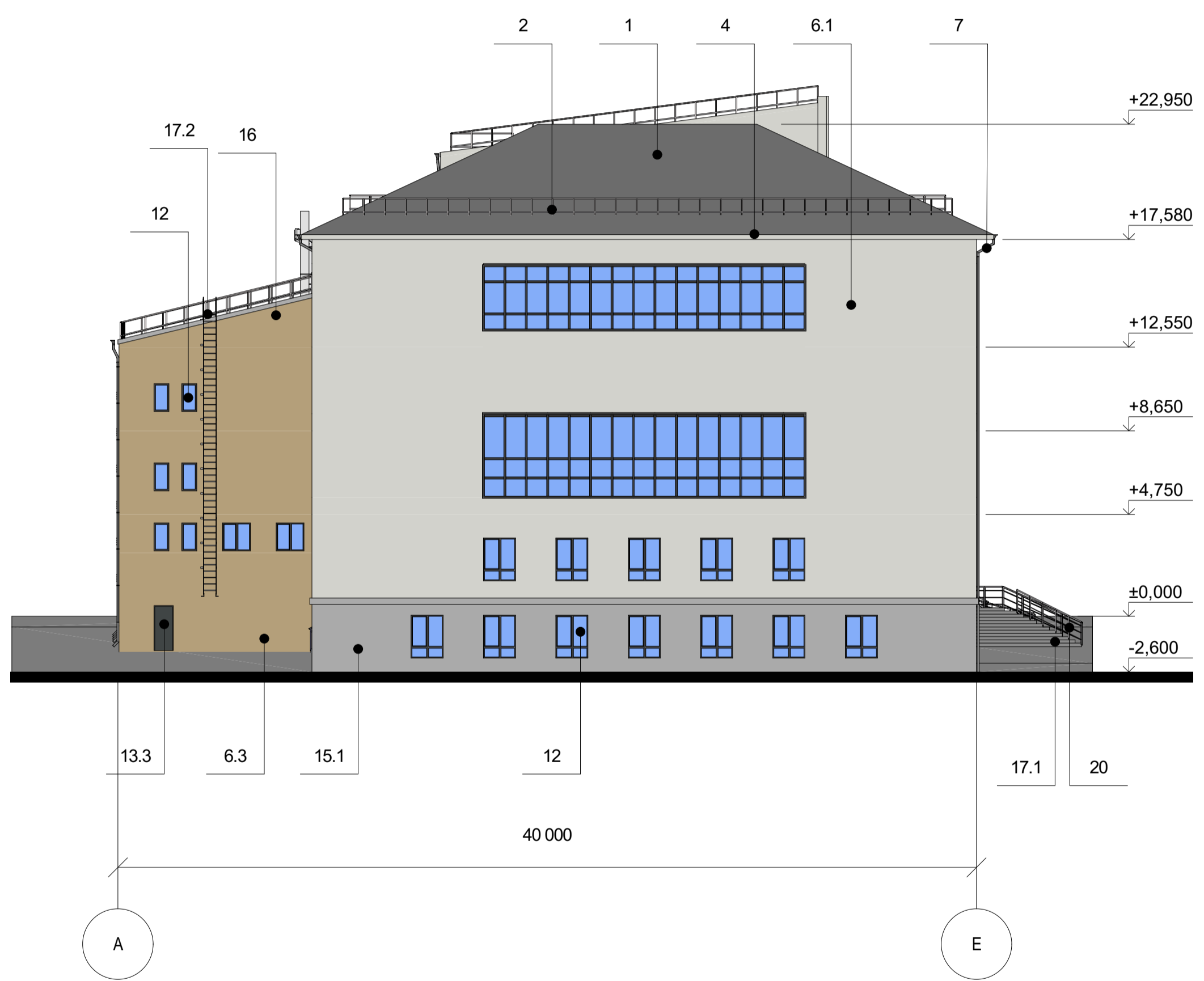
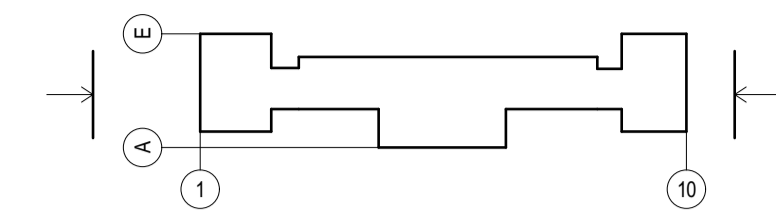
Выполнил	Болотских	Дата	02.21	Административное здание		
Проверил	Воронин	Дата	02.21	Здание по адресу:		
				Ленинский район, проспект Карла Маркса, д. 26		
				Разработчик	Лист	
				ООО Архитектурное бюро	7	
				Максима Воронина		





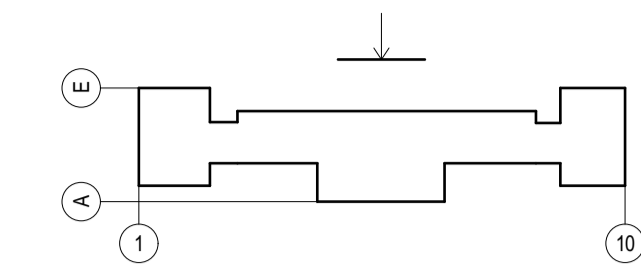
Примечания: Данный лист смотреть совместно с листом № 16 "Ведомость перспективной отделки фасадов"

Выполнил	Болотских	Подпись	Дата	Административное здание	
Проверил	Воронин	<i>[Signature]</i>	02.21	Здание по адресу:	
		<i>[Signature]</i>	02.21	Ленинский район, проспект Карла Маркса, д. 26	
				Перспективное архитектурно-колористическое решение фасада в осях 1-10, М 1:200	Разработчик
				ООО Архитектурное бюро Максима Воронина	Лист
					8



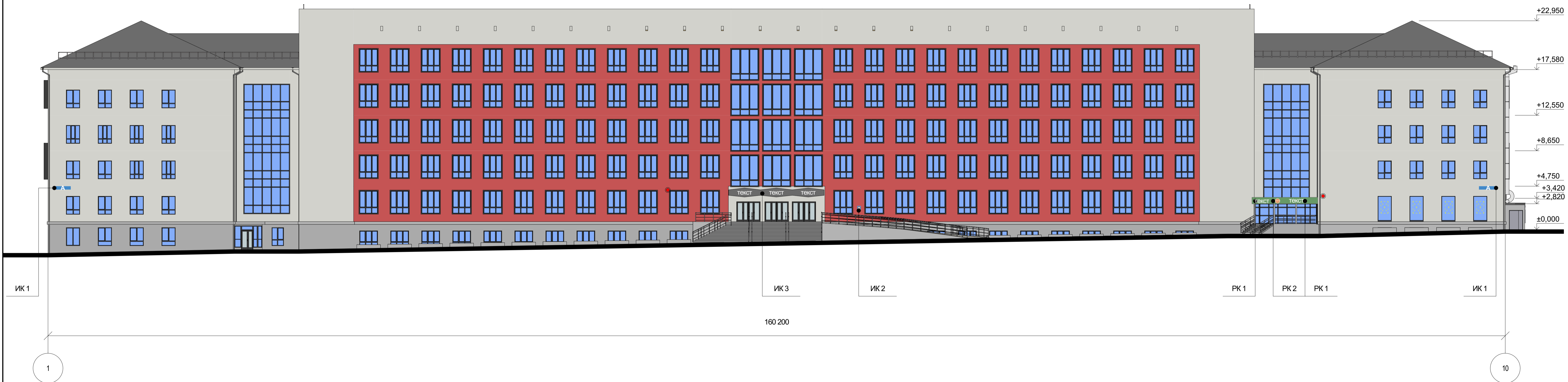
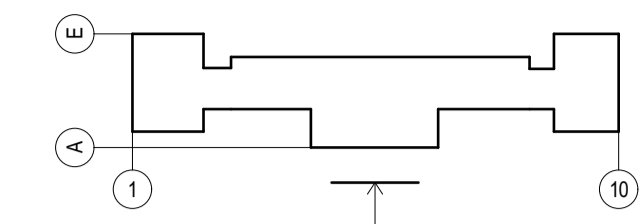
Примечания: Данный лист смотреть совместно с листом № 16 "Ведомость перспективной отделки фасадов"

Выполнил	Болотских	Подпись	Дата	Административное здание	
Проверил	Воронин		02.21	Здание по адресу:	
			02.21	Ленинский район, проспект Карла Маркса, д. 26	
				Перспективное архитектурно-колористическое решение фасада в осях А-Е, Е-А, М 1:200	Разработчик
				ООО Архитектурное бюро Максима Воронина	Лист
					9



Примечания: Данный лист смотреть совместно с листом № 16 "Ведомость перспективной отделки фасадов"

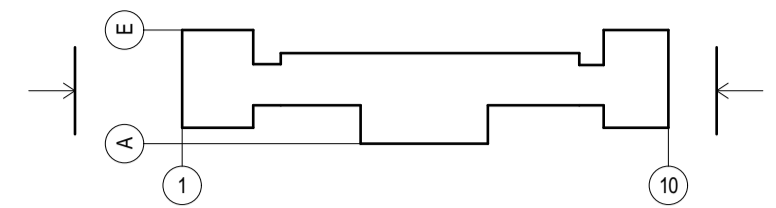
Выполнил	Болотских	Подпись	Дата	Административное здание	
Проверил	Воронин	<i>[Signature]</i>	02.21	Здание по адресу:	
			02.21	Ленинский район, проспект Карла Маркса, д. 26	
				Перспективное архитектурно-колористическое решение фасада в осях 10-1, М 1:200	Разработчик
				ООО Архитектурное бюро Максима Воронина	Лист
					10



- Перспективные информационные и рекламные конструкции
- ТЕКСТ Настенное панно / фасадная вывеска - без подложки
  - ТЕКСТ Настенное панно / фасадная вывеска - на подложке
  - А Указатель с наименованием улицы и номером дома
  - М Мемориальная доска
- Дополнительное оборудование
- Камера видеонаблюдения

Примечания: Данный лист смотреть совместно с листом № 17 "Ведомость перспективных информационных и рекламных конструкций"

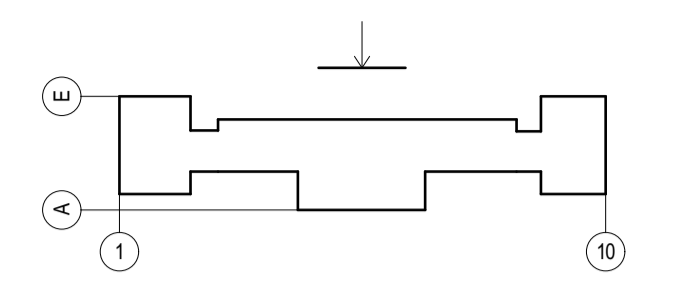
Выполнил	Болотских	Дата	02.21	Административное здание Здание по адресу: Ленинский район, проспект Карла Маркса, д. 26	
Проверил	Воронин	Дата	02.21		
				Схема перспективного размещения конструкций и инженерного оборудования на фасаде в осях 1-10, М 1:200	Разработчик ООО Архитектурное бюро Максима Воронина
					Лист 11



- Дополнительное оборудование
- Перспективное размещение блоков кондиционеров
  - Осветительное оборудование
  - Камера видеонаблюдения

Примечания: Данный лист смотреть совместно с листом № 17 "Ведомость перспективных информационных и рекламных конструкций"




Выполнил	Болотских	Подпись	Дата	Административное здание	
Проверил	Воронин		02.21	Здание по адресу:	
			02.21	Ленинский район, проспект Карла Маркса, д. 26	
				Схема перспективного размещения конструкций и инженерного оборудования на фасаде в осях А-Е, Е-А, М 1:200	Разработчик
					ООО Архитектурное бюро Максима Воронина
					Лист 12



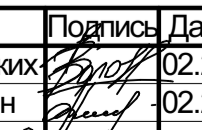
10

1

160 200

- Дополнительное оборудование
-  Перспективное размещение блоков кондиционеров
  -  Осветительное оборудование
  -  Камера видеонаблюдения

Примечания: Данный лист смотреть совместно с листом № 17 "Ведомость перспективных информационных и рекламных конструкций"

Выполнил	Болотских	Подпись	Дата	Административное здание		
Проверил	Воронин		02.21	Здание по адресу:		
			02.21	Ленинский район, проспект Карла Маркса, д. 26		
				Схема перспективного размещения конструкций и инженерного оборудования на фасаде в осях 10-1, М 1:200	Разработчик	Лист
					ООО Архитектурное бюро Максима Воронина	13

Ведомость существующей отделки фасадов

№ п/п	Наименование элемента	Материал и/или вид отделки	Марка цвета по палитрам: RAL, NCS	Образец колера	Примечание
1	Кровля	Фальцевая	RAL 9002		—
2	Ограждение кровли	Металл, окраска	RAL 7024		Решетчатое ограждение
3	Навесы	Металлопрофиль	RAL 7024		—
4	Карнизы	Карнизная плита	NCS S 1005-Y20R		—
5	Отлив	Оцинкованная сталь	RAL 7024		—
6.1	Стены	Штукатурка, окраска	RAL 1013		—
6.2		Штукатурка, окраска	RAL 1024		—
6.3		Штукатурка, окраска	RAL 7031		—
6.4		Кирпич	Селикатный		—
6.5		Кирпич	Красный		—
6.6		Сайдинг	RAL 9001		—
7	Трубы водостоков	Оцинкованная сталь	RAL 7024		—
8	Подоконные сливы	Металл, окраска	RAL 9010		—
10	Наличники	Штукатурка, окраска	RAL 1015		—
12.1	Оконные проемы	ПВХ профиль	RAL 9010		—
12.2		ПВХ профиль	RAL 8017		—
13.1	Дверные проемы	ПВХ профиль	RAL 9010		—
13.2		ПВХ профиль	RAL 8015		—
13.3		ПВХ профиль	RAL 8017		—
13.4		Металл, окраска	RAL 9002		—
13.5		Металл, окраска	RAL 7045		—
13.6		Металл, окраска	RAL 7036		—
13.7		Металл, окраска	RAL 7040		—
13.8		Металл, окраска	RAL 8015		—
15.1	Цоколь	Штукатурка, окраска	RAL 7040		Карнизная плита с декоративным торцом
15.2		Штукатурка, окраска	RAL 7031		—
15.3		Сайдинг	RAL 7038		—
15.4		Сайдинг	RAL 9001		—
15.5		Плитка облицовочная	RAL 7032		—
16	Площадки входов	Плитка тротуарная	RAL 7030		—
17.1	Лестницы	Асфальт	RAL 7024		—
17.2		Металл, окраска	RAL 7030		—
19	Пандусы	Асфальт	RAL 7024		—
24	Иные элементы, устройства, оборудование (при их наличии)	Алюминиевый профиль	RAL 7038		Зенитные фонари

Ведомость существующей отделки фасадов (продолжение)

№ п/п	Наименование элемента	Материал и/или вид отделки	Марка цвета по палитрам: RAL, NCS	Образец колера	Примечание
20	Ограждение лестниц и пандусов	Сталь нержавеющая	RAL 1035		—
22.1	Фризы	Металлопрофиль	RAL 8015		—
22.2		Композитные панели	RAL 3009		—
22.3		Композитные панели	RAL 1035		—
22.4		Композитные панели	RAL 3016		—
24	Вентканалы	Оцинкованная сталь	RAL 7024		—
24.1		Оцинкованная сталь	RAL 7024		—
24.2		Вспененная теплоизоляция	RAL 7048		—

		Подпись	Дата	Административное здание Здание по адресу: Ленинский район, проспект Карла Маркса, д. 26	
Выполнил	Болотских	<i>Болотских</i>	02.21		
Проверил	Воронин	<i>Воронин</i>	02.21	Ведомость существующей отделки фасадов	
				ООО Архитектурное бюро Максима Воронина	14

Ведомость существующих информационных конструкций

№ поз	Вид конструкции	Количество (шт.)	Освещение	Место расположения	Габаритные размеры	Отметка конструкции
ИК 1	Указатель с наименованием улицы и номер дома	2	Отсутствует	Фасад в осях 1-10	0,45 x 0,45м	+ 3,400
ИК 2	Табличка	2	Отсутствует	Фасад в осях 1-10	0,8x 0,5 м	+ 1,400
ИК 3	Табличка	1	Отсутствует	Фасад в осях 1-10	0,4 x 0,3 м	+ 1,600
ИК 4	Табличка	1	Отсутствует	Фасад в осях 1-10	0,3 x 0,3 м	+ 1,800
ИК 5	Мемориальная доска	1	Отсутствует	Фасад в осях 1-10	0,4 x 0,3 м	+ 1,400
ИК 6	Фасадная вывеска	1	Отсутствует	Фасад в осях 1-10	6,0 x 0,5 м	+ 3,200

Ведомость существующих рекламных конструкций

РК 1	Настенное панно без подложки	1	Отсутствует	Фасад в осях 1-10	1,0 x 0,4 м	+ 1,100
РК 2		1	Отсутствует	Фасад в осях 1-10	1,0 x 0,3 м	+ 1,100
РК 3		1	Отсутствует	Фасад в осях Е-А	7,0 x 4,0 м	+ 5,100
РК 4	Декоративная пленка на поверхности остекления	1	Отсутствует	Фасад в осях 1-10	2,1 x 1,5 м	+ 1,100
РК 5		3	Отсутствует	Фасад в осях 1-10	2,6 x 1,4 м	+ 1,200
РК 6		1	Отсутствует	Фасад в осях 10-1	1,7 x 0,8 м	+ 3,050
РК 7	Фасадная вывеска на подложке	1	Отсутствует	Фасад в осях 1-10 (фриз)	20 x 1 м	+ 2,550
РК 8		1	Отсутствует	Фасад в осях 1-10 (фриз)	3,0 x 1,0 м	+ 2,550
РК 9		1	Отсутствует	Фасад в осях 1-10 (фриз)	2,2 x 0,7 м	+ 2,300
РК 10	Фасадная вывеска световой короб	1	Внутренне - светодиоды	Фасад в осях 1-10 (фриз)	0,9 x 0,9м	+ 3,300
РК 11	Фасадная вывеска без подложки	1	Отсутствует	Фасад в осях 1-10	1,5x 0,7 м	+ 3,300
РК 12		1	Отсутствует	Фасад в осях 1-10	1,0 x 0,7 м	+ 3,300
РК 13		1	Отсутствует	Фасад в осях 1-10	10 x 0,7 м	+ 5,600

Ведомость прочих существующих конструкций

РК 14	Элементы монументально-декоративного оформления - панно, графити	1	Отсутствует	Фасад в осях 10-1	19 x 2,0 м	+ 0,500
РК 15	Элементы монументально-декоративного оформления - панно, графити	1	Отсутствует	Фасад в осях Е-А	1,5 x 1,7 м	+ 0,500

		Подпись	Дата	Административное здание Здание по адресу: Ленинский район, проспект Карла Маркса, д. 26		
Выполнил	Болотских		02.21			
Проверил	Воронин		02.21	Ведомость существующих информационных и рекламных конструкций	Разработчик	Лист
					ООО Архитектурное бюро Максима Воронина	15



Ведомость перспективной отделки фасадов

№ п/п	Наименование элемента	Материал и/или вид отделки	Марка цвета по палитрам: RAL, NCS	Образец колера	Примечание
1	Кровля	Фальцевая	RAL 9002		—
2	Ограждение кровли	Металл, окраска	RAL 7024		Решетчатое ограждение
3	Навесы	Металлопрофиль	RAL 8007		—
4	Карнизы	Карнизная плита	NCS S 1005-Y20R		—
5	Отлив	Оцинкованная сталь	RAL 3007		—
6.1	Стены	Штукатурка, окраска	RAL 1013		—
6.2		Штукатурка, окраска	RAL 3013		—
6.3		Штукатурка, окраска	RAL 1024		—
6.4		Штукатурка, окраска	RAL 1014		—
6.5		Штукатурка, окраска	RAL 3007		—
7	Трубы водостоков	Оцинкованная сталь	RAL 3007		—
8	Подоконные сливы	Металл, окраска	RAL 8017		—
10	Наличники	Штукатурка, окраска	RAL 3007		—
12	Оконные проемы	ПВХ профиль	RAL 8017		—
13.1	Дверные проемы	ПВХ профиль	RAL 8017		—
13.2		Металл, окраска	RAL 9002		—
13.3		Металл, окраска	RAL 8015		—
15.1	Цоколь	Керамогранит на клею	NCS S 8000-N		—
15.2		Штукатурка, окраска	NCS S 1000-N		Карнизная плита с декоративным торцом
16	Площадки входов	Плитка тротуарная	RAL 7030		—
17.1	Лестницы	Плиты архитектурного бетона	NCS S 4000-N		—
17.2		Металл, окраска	RAL 7030		—
19	Пандусы	Асфальт	RAL 7024		—
20	Ограждение лестниц и пандусов	Сталь нержавеющая	RAL 1035		—
22.1	Фризы	Композитные панели	RAL 7043		—
22.2		Композитные панели	RAL 7043		—
24	Иные элементы, устройства, оборудование (при их наличии)	Оцинкованная сталь	RAL 7024		Вентканалы
24.1		Оцинкованная сталь	RAL 7024		Вентканалы
24.2		Вспененная теплоизоляция	RAL 7048		Вентканалы
24.3		Алюминиевый профиль	RAL 7043		Зенитные фонари

		Подпись	Дата	Административное здание Здание по адресу: Ленинский район, проспект Карла Маркса, д. 26	
Выполнил	Болотских		02.21		
Проверил	Воронин		02.21	Ведомость перспективной отделки фасадов	
				ООО Архитектурное бюро Максима Воронина	16

Ведомость перспективных информационных конструкций

№ поз	Вид конструкции	Количество (шт.)	Освещение	Место расположения	Габаритные размеры	Отметка конструкции
ИК 1	Указатель с наименованием улицы и номер дома	2	Отсутствует	Фасад в осях 1-10	0,7 x 0,2м	+ 3,400
ИК 2	Мемориальная доска	1	Отсутствует	Фасад в осях 1-10	1,3 x 0,7 м	+ 4,400
ИК 3	Фасадная вывеска	1	Отсутствует	Фасад в осях 1-10	6,0 x 0,5 м	+ 3,200

Ведомость перспективных рекламных конструкций

№ поз	Вид конструкции	Количество (шт.)	Освещение	Место расположения	Габаритные размеры	Отметка конструкции
РК 1	Настенное панно на подложке	2	Отсутствует	Фасад в осях 1-10 (фриз)	1,0 x 0,5 м	+ 3,300
РК 2	Фасадная вывеска световой короб	1	Внутренне - светодиоды	Фасад в осях 1-10	0,7 x 0,7 м	+ 3,300

		Подпись	Дата	Административное здание Здание по адресу: Ленинский район, проспект Карла Маркса, д. 26	Разработчик	Лист
Выполнил	Болотских	<i>Болотских</i>	02.21			
Проверил	Воронин	<i>Воронин</i>	02.21	Ведомость перспективных информационных и рекламных конструкций	ООО Архитектурное бюро Максима Воронина	17



Главный фасад 1-10, выходящий на проспект Карла Маркса



Фасад А-Е



Фасад А-Е



Фасад 10-1

		Подпись	Дата	Административное здание Здание по адресу: Ленинский район, проспект Карла Маркса, д. 26		
Выполнил	Болотских	<i>Болотских</i>	02.21			
Проверил	Воронин	<i>Воронин</i>	02.21	Фотофиксация существующего состояния фасадов. Главный фасад, боковые фасады, дворовой фасад, кровля.	Разработчик	Лист
					ООО Архитектурное бюро Максима Воронина	18



Фасад Е-А



Фасад Е-А



Фасад 10-1



Фасад 10-1

		Подпись	Дата	Административное здание Здание по адресу: Ленинский район, проспект Карла Маркса, д. 26		
Выполнил	Болотских	<i>[Signature]</i>	02.21			
Проверил	Воронин	<i>[Signature]</i>	02.21	фасадов. Главный фасад, боковые фасады, дворовой фасад, кровля.	ООО Архитектурное бюро Максима Воронина	19



Фасад 1-10



Фасад 1-10



Фасад 1-10



Фасад 1-10

		Подпись	Дата	Административное здание Здание по адресу: Ленинский район, проспект Карла Маркса, д. 26		
Выполнил	Болотских	<i>Болотских</i>	02.21	Фотофиксация существующего состояния фасадов. Главный фасад, боковые фасады, дворовой фасад, кровля.	Разработчик ООО Архитектурное бюро Максима Воронина	Лист 20
Проверил	Воронин	<i>Воронин</i>	02.21			